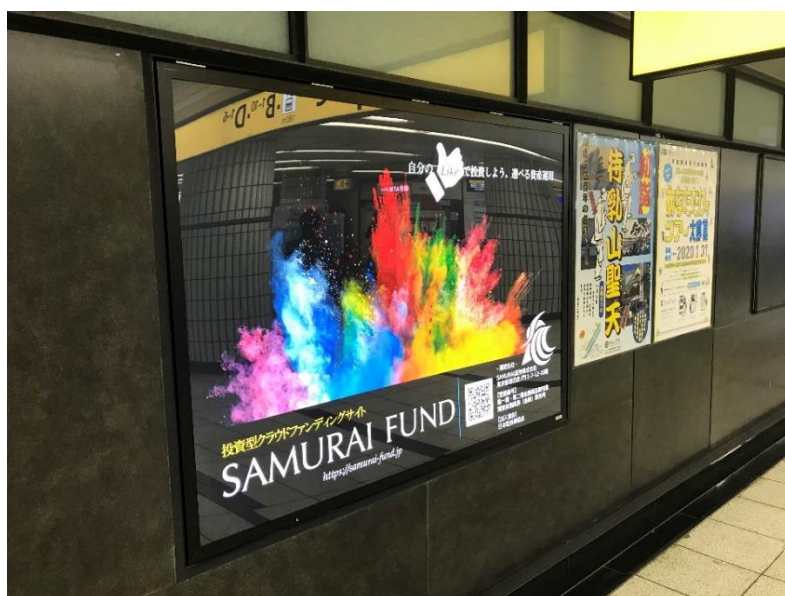


2020年1月9日  
SAMURAI証券株式会社

クラウドファンディングサービス「SAMURAI FUND」の  
交通広告の掲載を大手町駅で開始

当社は、2020年1月9日（木）より東京メトロ 大手町駅で「SAMURAI FUND」の交通  
広告の掲載を開始いたしましたのでお知らせいたします。



■ 東京メトロ 大手町駅での交通広告

【掲出期間】

2020年1月9日(木)～

【掲出場所】

東京メトロ 大手町駅 半蔵門線 日比谷口改札付近

※駅、及び駅員へのお問い合わせはご遠慮ください。

※駅構内の広告のため、周りの方のご迷惑にならないようご注意ください。

■ 「SAMURAI FUND」とは

「SAMURAI FUND」は、「自分の‘Like’で投資しよう。」をスローガンとしており、個人投資家の皆様が気軽にかつ楽しく投資商品を選んでもいただける新たな資産運用プラットフォームです。また、1万円からの少額投資が可能であり、保証付きローンファンドをはじめ、様々なコンセプトの資産運用商品を展開しております。

■ 新規口座開設キャンペーン

2020年2月29日(土)までに新規口座開設(無料)を完了されたお客様を対象に、Amazonギフト券1,000円分をプレゼントいたします。ぜひ新規口座開設をご検討ください。

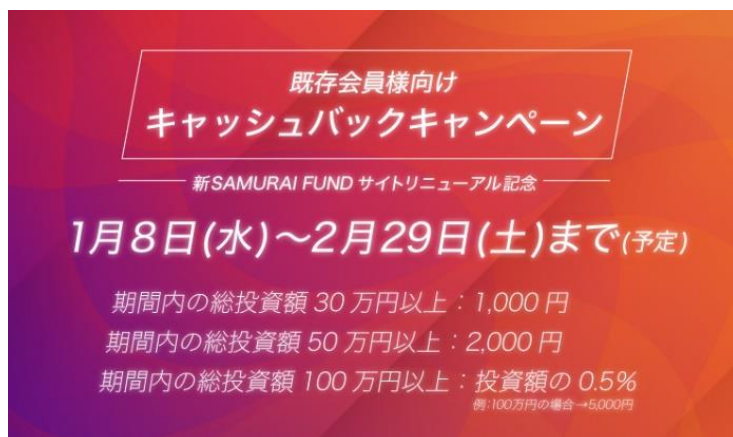


<詳細内容はこちらをご確認ください>

<https://www.samurai-fund.jp/information/news?id=376>

■ 【SAMURAI FUNDサイトリニューアル記念】キャッシュバックキャンペーン

「SAMURAI FUND」サイトリニューアルを記念し、2020年2月29日（土）までに投資いただいたお客様を対象に、最大で期間内の総投資額の0.5%をキャッシュバックいたします。



<詳細内容はこちらをご確認ください>

<https://www.samurai-fund.jp/information/news?id=375>

SAMURAI 証券 会社概要

社 名：SAMURAI 証券株式会社

所 在 地：東京都港区虎ノ門一丁目7番12号 虎ノ門ファーストガーデン 10階

代 表 者：代表取締役 中山 幹之

登録番号：第一種・第二種金融商品取引業 関東財務局長（金商）第36号

加入協会・基金：日本証券業協会、日本投資者保護基金

資 本 金：400 百万円（2019 年 5 月）

設立年月：2002 年 2 月

U R L：<https://www.samurai-fund.jp/>

=====

※お取引にあたって、諸費用等をご負担いただく場合がございます。

※商品等には価格や為替等の変動により損失が生じるおそれがございます。

詳しくは契約締結前交付書面をお読みください。

※投資の最終判断はお客様ご自身で行っていただきますようお願いいたします。

=====

▼ 個人情報保護について▼

当社では、個人情報の取り扱いに関しまして当社策定の「個人情報保護に関する基本方針」に従っております。詳細は下記 URL にてご確認ください。

<https://www.samurai-fund.jp/legal/PrivacyPolicy>

▼ 『SAMURAI FUND』はこちらから▼

<https://www.samurai-fund.jp/>

▼ 『SAMURAI FUND』 SNSはこちらから▼

- ・ ブログ : <https://ameblo.jp/samuraisec>
- ・ Facebook : <https://www.facebook.com/pg/samurai.cf/posts/>
- ・ Twitter : [https://twitter.com/SAMURAI\\_crowd](https://twitter.com/SAMURAI_crowd)
- ・ Instagram : [https://www.instagram.com/samurai\\_securities/](https://www.instagram.com/samurai_securities/)

▼ お問い合わせはこちらから▼

メール : [support@samurai-fund.jp](mailto:support@samurai-fund.jp)

電話番号 : 03-6205-7696 (SAMURAI 証券株式会社 業務管理部)

(受付時間 9:00-17:00 土・日・祝日、および弊社休日を除きます)

---

『SAMURAI FUND』は、SAMURAI 証券株式会社が提供しております。

---